

بِسْمِ اللَّهِ الرَّحْمَنِ الرَّحِيمِ  
جمهورية السودان

وزارة التعليم العالي والبحث العلمي  
جامعة أم درمان الإسلامية

# كلية علوم الجغرافيا والتنمية

الورشة الكبرى للجان المناهج العلمية للكلية

لجنة قسم الدراسات البيئية والكوارث

لجنة قسم الدراسات السكانية والهجرة

لجنة قسم التخطيط والتنمية

لجنة قسم الاستشعار عن بعد ونظم المعلومات الجغرافية

الثلاثاء الموافق ٢٠١٨/٧/٣١ - كلية الآداب - الساعة ١١ ص

إعداد وتقديم د. عمر آدم عبد الله بليلة

عميد كلية الآداب

31/7/2018

# خلفية تاريخية لقسم الجغرافيا ومقترح ترفيعه الي الكلية

**أنشأ قسم الجغرافيا في كلية الآداب بجامعة أم**

**درمان الاسلامية عام ١٩٧٤ م وكان يسمى قسم الجغرافيا  
والفلك ثم انفصل قسم الفلك وانضم إلي كلية العلوم والتقانة ،**

**وحاليا به عدد ( ٢١ ) عضو هيئة تدريس ويقدر عدد طلابه (**

**١٥٠٠ ) طالب وطالبة، تعاقب على رئاسة القسم عدد (١٣)**

**رئيس قسم ، يمنح القسم درجة البكالوريوس والماجستير**

**(بالبحث والمقررات) ثم الدكتوراة بالبحث ) ، في اطار الخطة**

**الاستراتيجية العشرية لعام ٢٠١٨ م تقدم القسم بطلب لترفيعه**

**الي كلية، وأجيز المقترح في بمسمى كلية علوم الجغرافيا**

**والتنمية بالأقسام التالية**

## أقسام الكلية

قسم الدراسات البيئية  
والكوارث

قسم الدراسات السكانية  
والهجرة

قسم التخطيط والتنمية

قسم الاستشعار عن بعد  
ونظم المعلومات الجغرافية

# مراحل التصديق بقيام قسم أو كلية علمية وفقا لمعايير التعليم العالي والبحث العلمي

المرحلة	م
إجازة مقترح الكلية في مجلس القسم	١
إجازة مقترح الكلية في مجلس الكلية	٢
إجازة مبدئية لمقترح الكلية في مجلس الأساتذة	٣
تشكيل اللجان العلمية للمناهج	٤
عمل الورش ومؤتمر للمناهج	٥
مخاطبة مدير الجامعة بتخصيص موقع الكلية	٦
مخاطبة مدير الجامعة بتخصيص ميزانية للكلية	٧
إجازة الكلية في مجلس الجامعة	٨
عرض وإجازة مناهج الكلية في مجلس الأساتذة	٩
ارسال مناهج الكلية ومقومات إنشائها للتعليم العالي	١٠

# تقييم موقف التنفيذ لتصديقات الكلية

الموقف الحالي	المرحلة
أجيز في الاجتماع (٢) بتاريخ ١٢/٢/٢٠١٨	إجازة مقترح الكلية في مجلس القسم
أجيز في الاجتماع (٣) ٢٦/٢/٢٠١٨ م	إجازة مقترح الكلية في مجلس الكلية
أجيز في الاجتماع (٢) بتاريخ ٢٦/٣/٢٠١٨ م	إجازة مبدئية لمقترح الكلية في مجلس الأساتذة
تم بتواريخ مختلفة	تشكيل اللجان العلمية للمناهج
هذه أول ورشة للمناهج	عمل الورش ومؤتمر للمناهج
تمت الموافقة	مخاطبة مدير الجامعة بتخصيص موقع الكلية
تمت الموافقة (الوكيل)	مخاطبة مدير الجامعة بتخصيص ميزانية للكلية
تعرض في أغسطس المقبل	إجازة الكلية في مجلس الجامعة
بعد نهاية وضع المناهج	عرض وإجازة نهائية للكلية في مجلس الأساتذة
المناهج ومقومات الكلية	ارسال مقترح الكلية للتعليم العالي

# مراحل إجازة الكلية في التعليم العالي في السودان

١	تحويل المقترح للجنة العلوم الانسانية
٢	النظر في المقترح المقدم
٣	التأكد من إجازة الكلية في مجلس القسم
٤	التأكد من إجازة الكلية في مجلس الكلية الأم
٥	التأكد من إجازة الكلية في مجلس الأساتذة
٦	مراجعة اللجان العلمية للمناهج لكل قسم
٧	مراجعة خطوات وضع المناهج ومبررات الكلية والأقسام وأهدافها ورؤيتها ورسالتها
٨	التأكد من سلامة الإجراءات السابقة
٩	إحالة المناهج الى لجان فرعية وخبراء للتحكيم
١٠	الإفادة بمدى صلاحية المناهج
١١	مناقشة تقارير اللجان الفرعية (بالإجازة أو التعديل أو الرفض)
١٢	تنفيذ زيارة ميدانية من التعليم العالي للوقوف على مباني ومقومات الكلية
١٣	عرض تقرير الزيارة الميدانية في اجتماع اللجنة الرئيس
١٤	إصدار القرار النهائي ومخاطبة وكيل الوزارة
١٥	مخاطبة مدير الجامعة بالموافقة على قيام الكلية
١٦	إدراج الكلية في دليل القبول بالتعليم العالي

# محاوَر عمل الورشة

١- نبذة قصيرة عن  
الكلية والقسم  
والتخصص

٢- تقديم موجز  
للبرنامج (الموضوع  
المقدم)

٣- أسباب وأهمية  
البرنامج ومبرراته

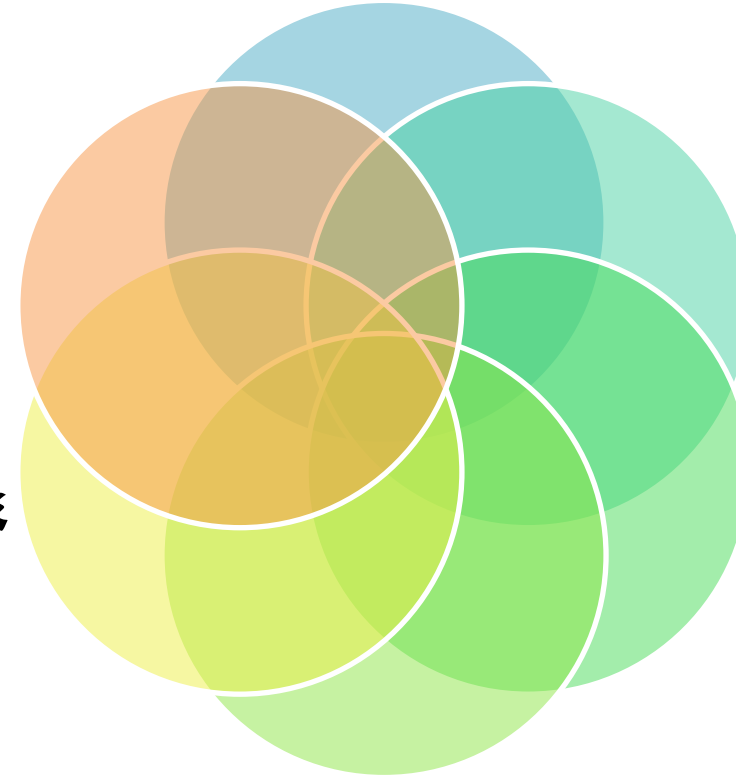
٤- نبذة عن  
البرامج المشابهة

٥- الجهات المرجعية  
التي يستند عليها  
البرنامج

# صياغة رؤية ورسالة وأهداف الكلية وأقسامها العلمية وفقا للمعايير التالية

١ - الرؤية أن تكون  
سهلة وبسيطة ومعبرة

٢ - الرسالة تمثل  
الهدف العام للبرنامج  
والالتزام بتحقيقه



٥ - مراعاة ترتيب الأهداف  
الأهداف والمخرجات حسب  
الأهمية

٤ - المخرجات : هي الكفايات  
الناجمة عن البرنامج قابلة  
للقياس مترجمة لمقررات  
دراسية

٣ - الأهداف: توضح مدى توافق البرنامج  
مع ورسالة وأهداف الكلية والجامعة وتتعلق  
بمضمون البرنامج والمعارف في مجال  
النظري والعملية التطبيقي



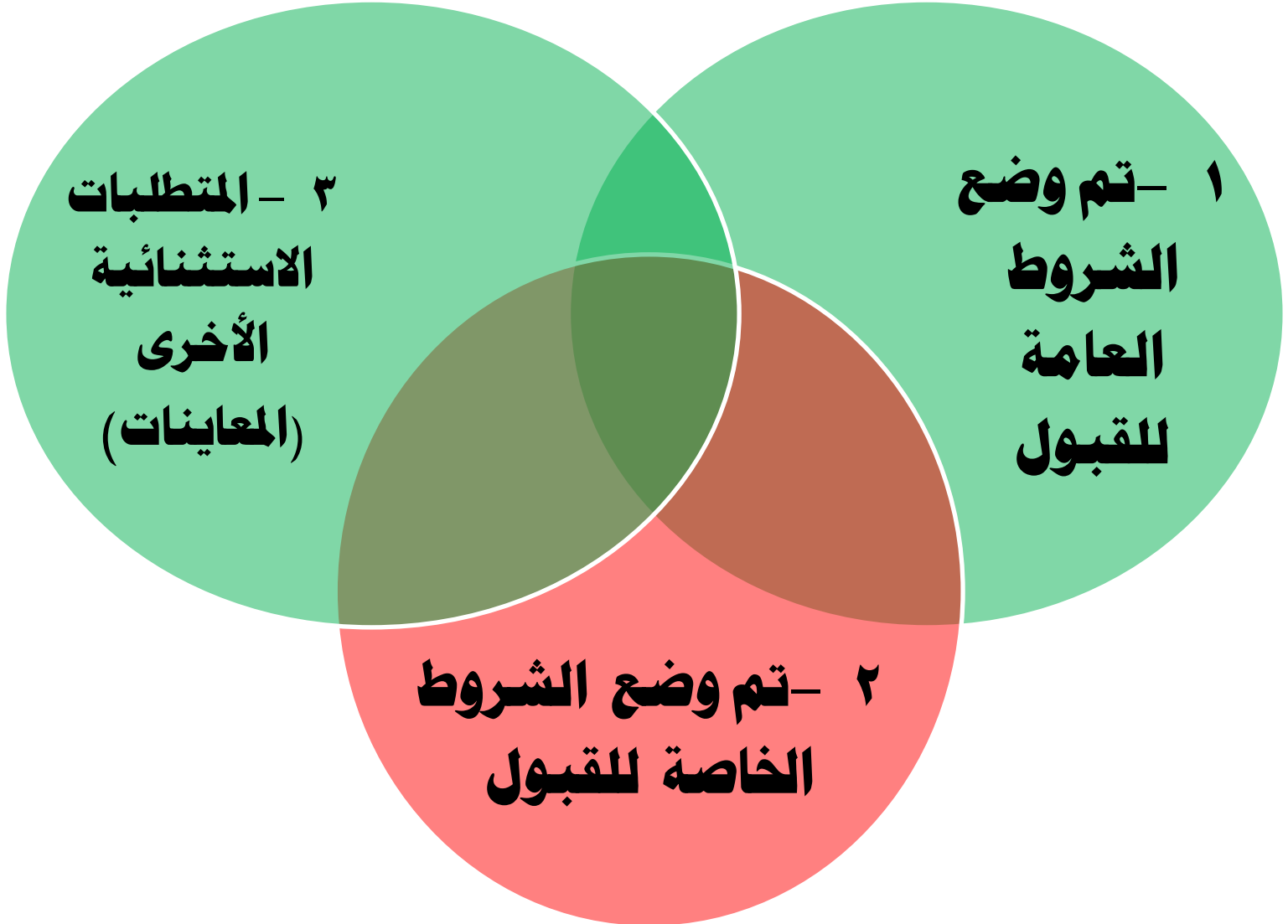
# نظام الدراسة بالكلية

١ - نظام  
الدراسة: نظام  
الساعات  
المعتمدة

٢ - مدة الدراسة : خمسة  
سنوات (عشرة فصول  
دراسية)

٣ - مسمى:  
الدرجة  
العلمية :  
بكالوريوس  
الشرف

# شروط القبول بالكلية



تم تحديد العدد المخطط  
للقبول بالكلية حسب  
 أقسامها العلمية

# تحليل الموارد البشرية و الإمكانيات المتاحة لقيام الكلية

## أولاً: الإمكانيات البشرية بالكلية

وتشمل أعضاء هيئة التدريس الدائمون ونسبة أعدادهم للطلاب بالقسم أو الكلية

م	الدرجة العلمية	العدد	النسبة لأعداد الطلاب
١	أستاذ		
٢	أستاذ مشارك		
٣	أستاذ مساعد		
٤	محاضر		
٥	زميل (حملة الماجستير أو الدكتوراة بمؤسسة غير جامعية)		
٦	م. تدريس		

نسبة الطلاب لأعضاء هيئة التدريس الدائمين هي.....%

# أعداد التقنيين والفنيين ونسبتهم لأعداد الطلاب

م	الدرجة العلمية	العدد	النسبة لأعداد الطلاب
١	التقنيون		
٢	الفنيون		

نسبة الطلاب لأعضاء هيئة التدريس الدائمتين هي.....%

# تقييم الاحتياجات المطلوبة لسد النقص لقيام البرنامج

أولاً: أعضاء هيئة التدريس والتقنيون والفنيون الموجودين حالياً

م	الاسم	الدرجة العلمية	التخصص	الصفة الادارية
١				

ثانياً: أعضاء هيئة التدريس والتقنيون والفنيون المطلوب تعيينهم حالياً أو مستقبلاً

م	الاسم	الدرجة العلمية	التخصص	الصفة الادارية
١				

# الموارد البشرية (الطلاب والطالبات بالقسم حالياً)

العدد	الفرقة
	الفرقة الأولى
	الفرقة الثانية
	الفرقة الثالثة
	الفرقة الرابعة
	المجموع

# الإمكانات المادية المطلوب توفيرها لقيام الكلية

وتشمل المكاتب الإدارية مثل عميد الكلية ونوابه ورؤساء الأقسام العلمية والمسجلين وأعضاء هيئة التدريس والوحدة الحسابية والمخازن ، كما تشمل القاعات الدراسية والمعامل والمكتبة والمسجد أو المصلى واستراحة الطلاب ودوراه المياه والصرف الصحي وغيرها .





# المعامل المطلوبة

معمل نظم المعلومات  
الجغرافية  
معمل للجغرافيا الطبيعية  
المرسم

وزارة التعليم العالي والبحث العلمي

جامعة أم درمان الإسلامية

كلية علوم الجغرافيا والتنمية

ورشة اللجان العلمية لمناهج الكلية

لجنة قسم الدراسات البيئية والكوارث

لجنة قسم الدراسات السكانية والهجرة

لجنة قسم التخطيط والتنمية

لجنة قسم الاستشعار عن بعد ونظم المعلومات الجغرافية

البريد الإلكتروني: 011772098346 الساعة 11:00 صباحاً - 12:00 ظهراً

جامعة أم درمان الإسلامية



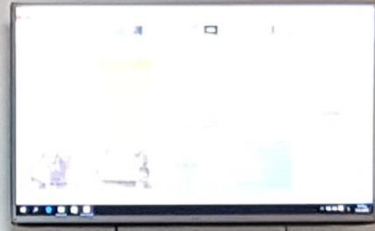




# المداخلات



وزارة التعليم العالي والبحث العلمي  
جامعة أم درمان الإسلامية  
كلية علوم الجغرافيا والتنمية  
ورشة اللجان العلمية لمناهج الكلية  
لجنة قسم الدراسات البيئية والكوارث  
لجنة قسم الدراسات السكانية والهجرة  
لجنة قسم التخطيط والتنمية  
لجنة قسم الاستشعار عن بعد ونظم المعلومات الجغرافية  
التميز، الشفافية، النزاهة 2025/7/25 الساعة 11 من الصباح، كلية الآداب

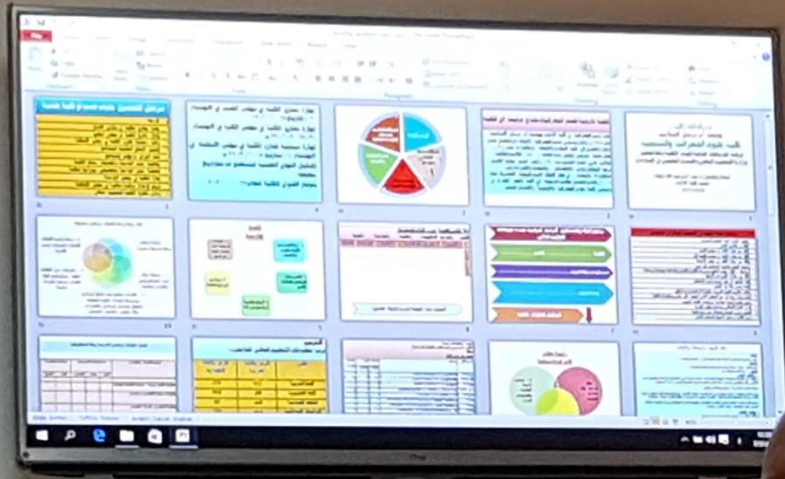


# جامعة أم درمان الإسلامية

A long table with four men seated behind it. From left to right: a man in a white turban and traditional dress, a man in a brown jacket, a man in a dark suit, and a man in a white shirt and tie who is standing and pointing towards a laptop on the table. There are water bottles and papers on the table. A vase with yellow flowers is on the far left.

A row of red and black chairs in the foreground, with the backs of several audience members visible. One man in the center is wearing a white cap with an orange band.







وزارة التعليم العالي والبحث العلمي  
جامعة أم درمان الإسلامية

كلية علوم الجغرافيا والتحصية

ورشة اللجان العلمية لمناهج الكلية

لجنة قسم الدراسات البيئية والكوارث

لجنة قسم الدراسات المسكنة والهجرة

لجنة قسم التخطيط والتحصية

لجنة قسم الاستشارة عن بعد ونظم المعلومات الجغرافية

الرجاء الاتصال بالرقم 011 447 8888

# جامعة أم درمان الإسلامية



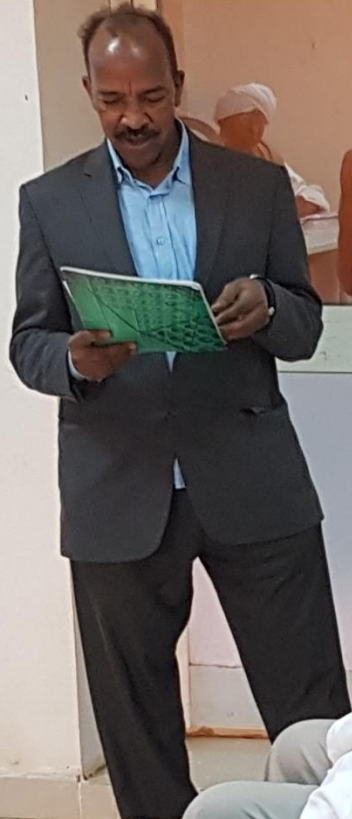
A long white table with a laptop, water bottles, and papers on it. Three men are seated behind the table, and a fourth man is standing and presenting to the audience.







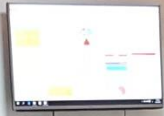






وزارة التعليم العالي والبحث العلمي  
جامعة أم درمان الإسلامية  
كلية علوم الجغرافيا والتنمية  
ورشة اللجان العلمية لمناهج الكلية  
لجنة قسم الدراسات البيئية والتكوارت  
لجنة قسم الدراسات المسكانية والهجرة  
لجنة قسم التخطيط والتنمية  
لجنة قسم الاستشعار عن بعد ونظم المعلومات الجغرافية

جامعة أم درمان الإسلامية







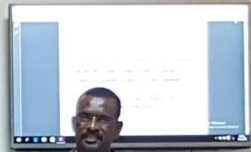
وزارة التعليم العالي والبحث العلمي  
جامعة أم درمان الإسلامية  
كلية علوم الجغرافيا والتحصين  
ورشة اللجان العلمية لمناهج الكلية  
لجنة الدراسات والبحوث  
لجنة الدراسات والبحوث  
لجنة التخطيط والتنمية  
لجنة قسم الدراسات والبحوث







وزارة التعليم العالي والبحث العلمي  
جامعة أم درمان الإسلامية  
كلية علوم الجغرافيا والتنمية  
ورشة العمل  
لجنة قسم الدراسات  
لجنة قسم الدراسات والبحوث  
لجنة قسم الدراسات والبحوث  
لجنة قسم الدراسات والبحوث



**اهم النتائج والتوصيات لمخرجات الورش العلمية كما يلي : -**

**١ - الإشادة بمسمى الكلية والإدارة العليا للجامعة لتفهما لدور الكلية وتخصصاتها**

**العلمية النادرة**

**٢ - تم تحديد رؤية ورسالة وأهداف الكلية وأقسامها العلمية .**

**٣ - أن يتم قبول الطلاب للكلية بالمساقتن العلمي والأدبي بنسبة نجاح ٨٠٪ كحد**

**أدنى .**

**٤ - أن تمنح الكلية بكالوريوس الشرف في (٥) سنوات مع بيان مرتبة الشرف الدرجة**

**الأولي (بتقدير ممتاز) والدرجة الثانية (جيد جداً) والدرجة الثالثة (جيد و مقبول) .**

**٥ - أن تكون الدراسة في السنتن الأولى والثانية مشتركة لجميع الأقسام العلمية**

**ويبدأ التخصص من السنة الثالثة وحتى الخامسة .**

**٦ - تكثيف العمل لإعداد المناهج وتخصيص ميزانية للكلية والقبول لها في العام**

**٢٠١٩ - ٢٠٢٠ م**

شكراً للمتابعة